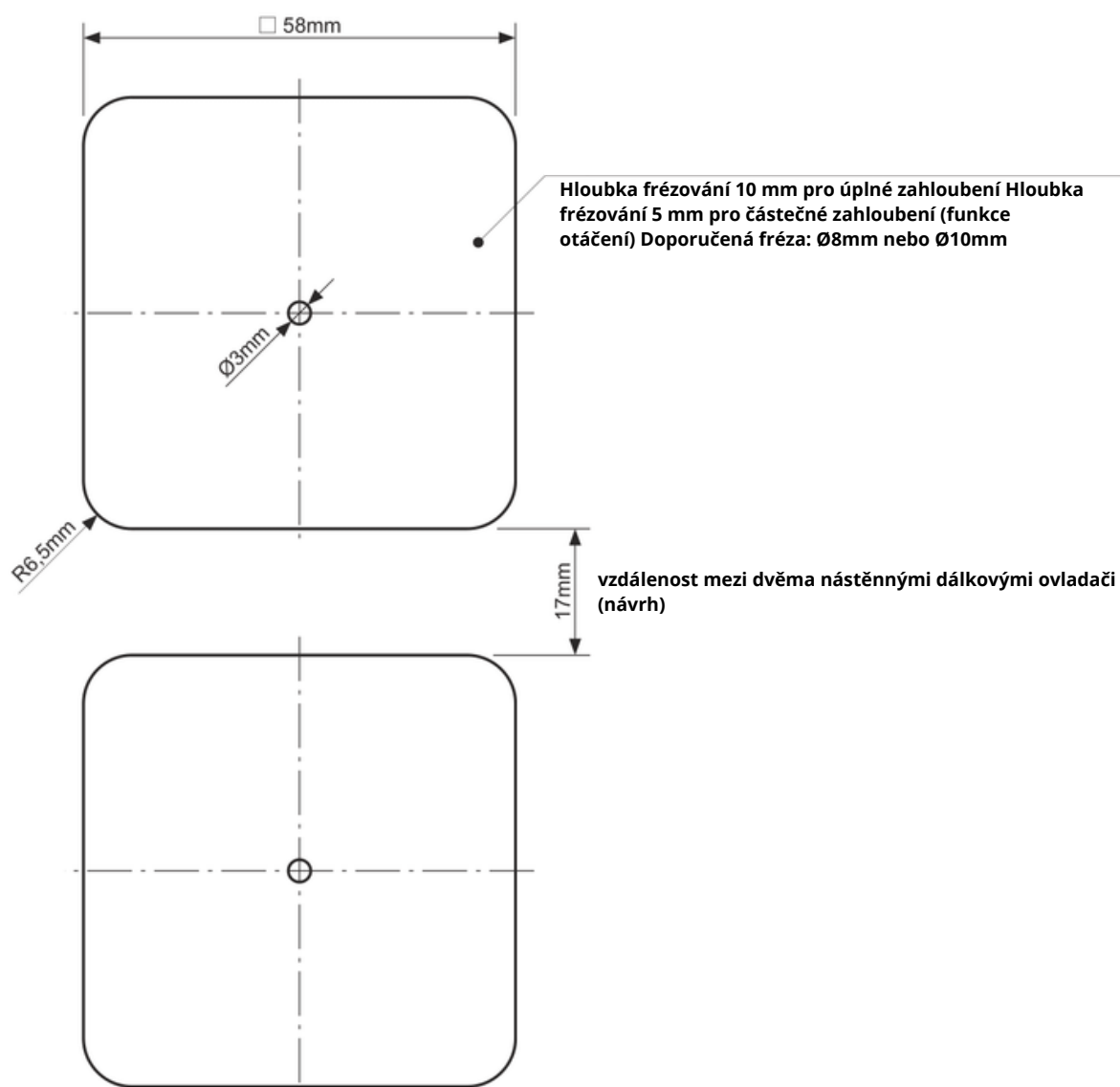
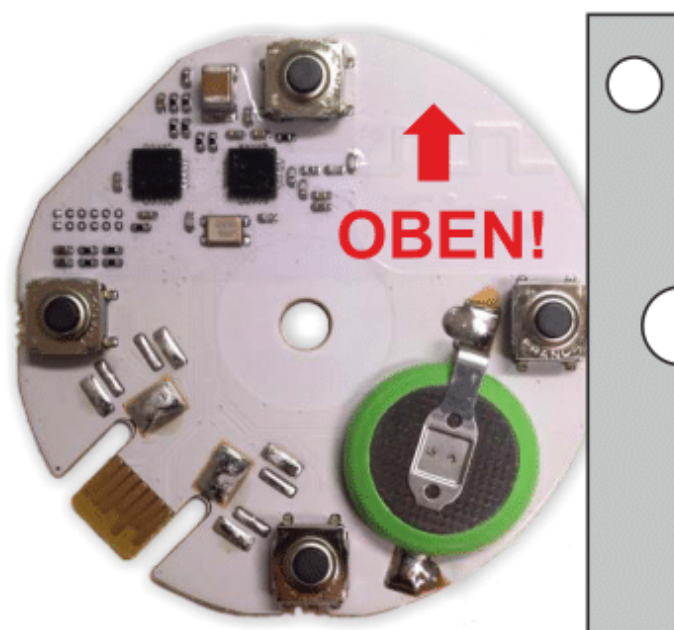


## Rozměry frézovací prohlubně pro (částečně) zapuštěnou montáž nástěnného dálkového ovladače



*Pro demontáž (částečně) zapuštěného nástěnného dálkového ovladače použijte 1,5mm imbusový klíč!*

**collaxx**



**Instalujte na rovný povrch!**  
**Předvrtejte šroub o Ø3mm!**  
**Šroub utahujte pouze rukou!**  
**Nepoškoďte elektronické součástky!**